

prompt[®]
The pursuit of purity

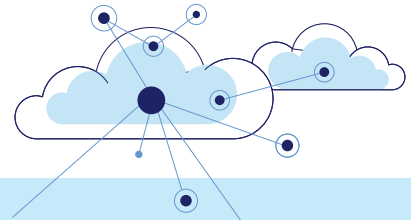
इंडिया की पहली स्मार्ट और इंटेलिजेंट स्वदेशी मिल्क टेस्टिंग मशीन

prompt[®]

iSMART

मिल्क एनालाइजर

हमारा मिल्क एनालाइजर दूध मानकों को एकदम सही जाँच कर किसानों को रियल टाइम में भुगतान से जोड़ता है। ब्लूटूथ डोंगल द्वारा मोबाइल एप्लीकेशन के माध्यम से एनालाइजर को आसानी से कैलिब्रेट किया जा सकता है। सभी डेटा ऑनलाइन क्लाउड पर सुरक्षित रहता है और केवल अधिकृत व्यक्ति को ही उसका एक्सेस दिया जाता है। प्रोम्प्ट आईस्मार्ट मिल्क एनालाइजर डेरी सप्लाय चैन में पारदर्शिता और फ़ायदा सुनिश्चित करता है।



मुख्य विशेषताएँ:

- ① दूध का FAT, SNF, पानी की मात्रा और दूध का घनत्व मापता है
- ② उपकरण तभी संचालित होता है जब महत्वपूर्ण स्व-परीक्षण पास होते हैं, जिससे डाउनटाइम लागत में कमी आती है
- ③ ब्लूटूथ-सक्षम मोबाइल एप्लिकेशन के माध्यम से प्रिवेंटिव रख-रखाव
- ④ SS / ABS बॉडी में एनालाइजर उपलब्ध
- ⑤ सुरक्षित क्लाउड कैलिब्रेशन
- ⑥ एक टच में विश्लेषण
- ⑦ बेहतर रिपिटेबिलिटी और सटीकता
- ⑧ मापने का समय 30/40 सेकंड है, जो मॉडल के ऊपर निर्भर करता है
- ⑨ 100% स्वदेशी होने के कारण, देशभर में सर्विस देने की क्षमता
- ⑩ संचालन और रख-रखाव की कम लागत

तकनीकी विशेषताएँ:

मापन के पैरामीटर	<ul style="list-style-type: none"> • FAT: 0.0 से 15% तक सटीकता $\pm 0.1\%$ • SNF: 3 से 15% तक सटीकता $\pm 0.15\%$ • पानी की मात्रा: 0% से 60% तक सटीकता $\pm 5\%$ • घनत्व: 1.0220g/cm से 1.0360g/m³ तक सटीकता $\pm 0.0005\text{g/cm}^3$ • रिज़ोल्यूशन: FAT के लिए $\pm 0.01\%$, SNF के लिए $\pm 0.01\%$, पानी की मात्रा $\pm 1\%$, घनत्व के लिए $\pm 0.0001\text{g/cm}^3$ • रिपिटेबिलिटी: FAT के लिए $\pm 0.03\%$, SNF के लिए $\pm 0.05\%$, पानी की मात्रा के लिए $\pm 0.5\%$, घनत्व के लिए $\pm 0.0002\text{g/cm}^3$
मापन का समय	30-40 सेकंड
डिस्प्ले	2 लाइन, 16 कैरेक्टर, बड़ा LCD डिस्प्ले, 10मिमी कैरेक्टर ऊँचाई
संचालन सुविधाएँ	सफ़ाई, सिंगल कर्व कैलिब्रेशन, त्रुटि सूची, गाय / भैंस / मिश्रित दूध के लिए उपयुक्त
मोबाइल ऐप	ब्लूटूथ सक्षम मोबाइल एप्लिकेशन
संचालन वोल्टेज	<ul style="list-style-type: none"> • 230V $\pm 15-20\%$, AC 50 Hz • 13V DC $\pm 10\%$
डेटा स्टोरेज	SD कार्ड और क्लाउड पर संग्रहण
इंटरफ़ेस	RS232
एनवायरनमेंटल परिस्थितियाँ	<ul style="list-style-type: none"> • एम्बियंट एयर टैम्परेचर: 10 से 50°C • रिलेटिव आर्द्रता: 30 से 80% • दूध का तापमान: 5°C से 40°C
पॉवर खपत	औसत 30W, पीक 90W
अतिरिक्त सामान	<ul style="list-style-type: none"> • RS232 सीरियल केबल -1 संख्या • AC पावर केबल विद् प्लग टॉप -1 संख्या • बैटरी पावर केबल -1 संख्या • 200ml डेलीक्लीनिंग सोल्यूशन की बोतल -1 संख्या • मापने का मग -2 संख्या • संचालन मैनुअल (अंग्रेजी) -1 संख्या • प्लंजर -1 संख्या

Prompt Equipments Pvt. Ltd.

7th Floor, Shaligram Corporates, C. J. Road, Iskon - Ambli Road, Ahmedabad Gujarat - 380058 (India)

info@promptdairytech.com | www.promptdairytech.com

Ph: 02717 45 1111/ 6111 Follow us on    

Scan the QR Code to know more:

